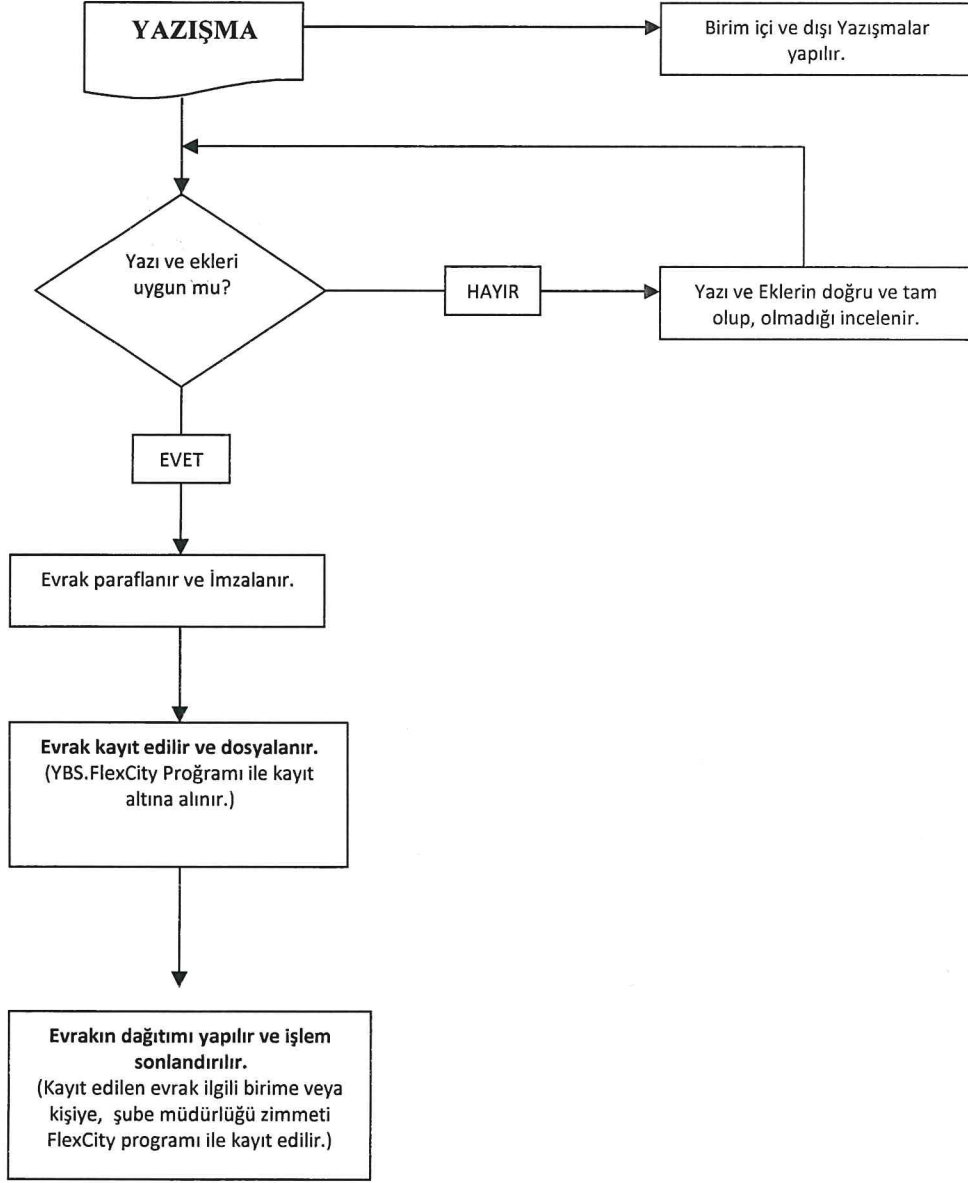


BİRİMİN ADI	İCRA VE TAHSİLAT ŞUBE MÜDÜRLÜĞÜ
ŞEMA NO	1
ŞEMA ADI	YAZIŞMA İŞ AKIŞ ŞEMASI



**Mehmet GÜNEŞ**  
İcra ve Tahsilat  
Şube Müdürü

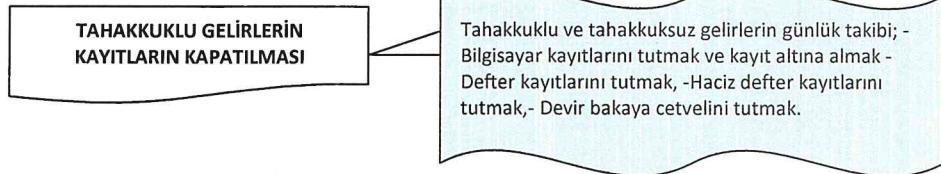
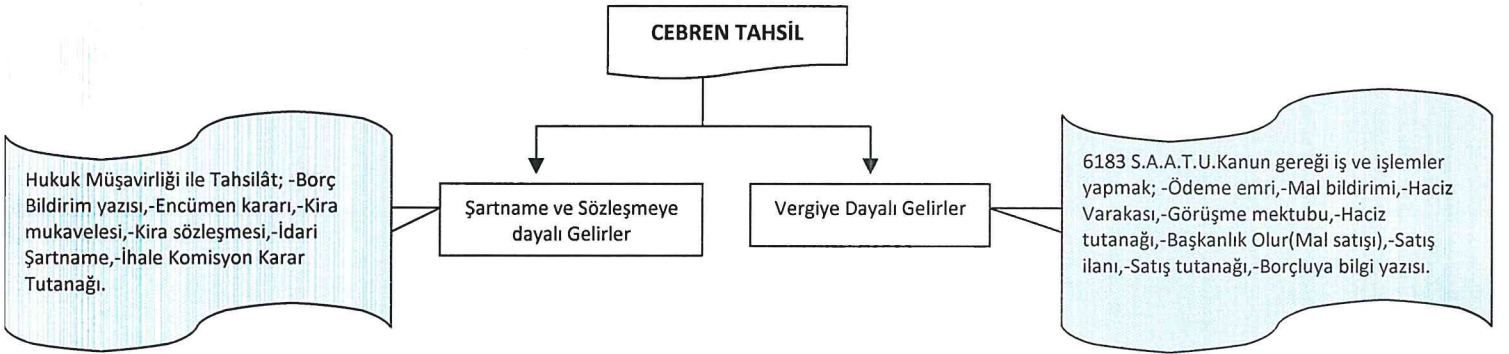
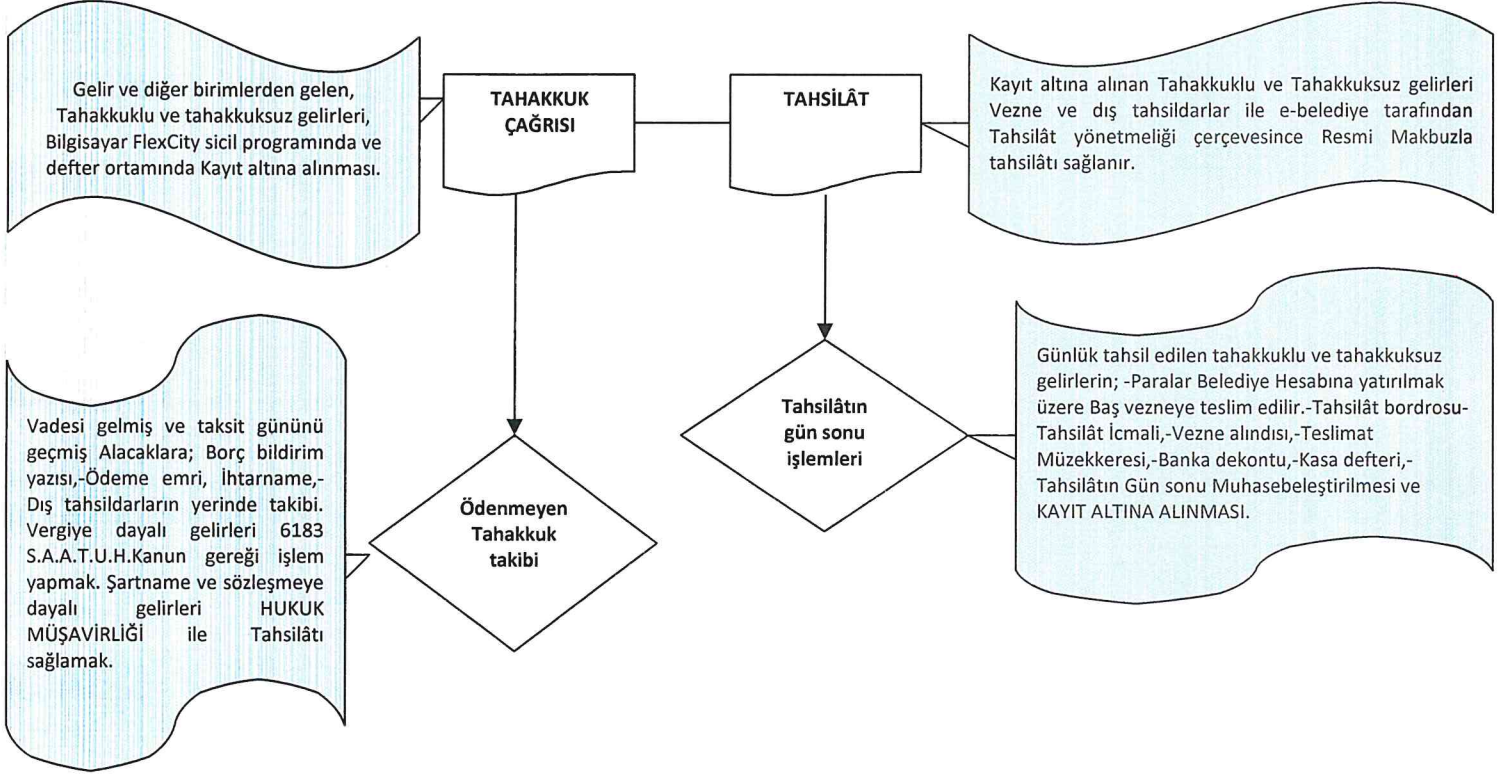
**Rıdvan YURTLAK**  
Kayseri Büyükşehir Belediyesi  
Mali Hizmetler Daire Başkanı

K : Kontrol  
P : Paraf  
İ : İmza  
O:Onay

PR : Personel  
ŞŞ : Şube Şefi  
ŞM : Şube Müdürü  
DB : Daire Başkanı

GSY : Genel Sekreter Yrd.  
GS : Genel Sekreter  
BB : Belediye Başkanı

BİRİMİN ADI	<b>İCRA VE TAHSİLAT ŞUBE MÜDÜRLÜĞÜ</b>
ŞEMA NO	2
SEMA ADI	<b>TAHAKKUK-TAHSİLAT İS AKIS SEMASI</b>



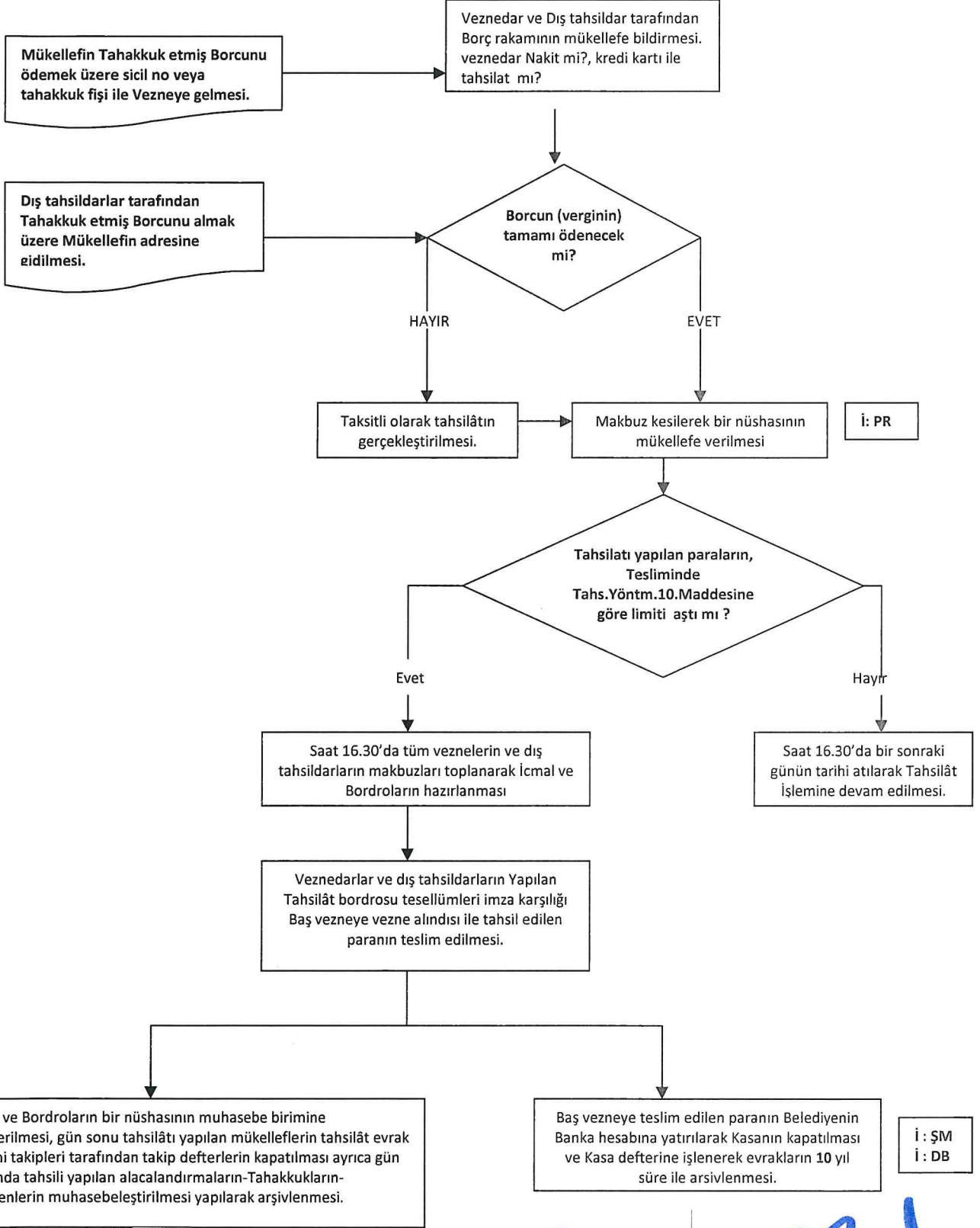
**DÖKÜMANLAR**

**Haliit GÜNEŞ**  
İcra ve Tahsilat  
Şube Müdürü

**Rıdvan YUNTLAK**  
Kayseri Büyükşehir Belediyesi  
Mali Hizmetler Daire Başkanı

K : Kontrol PR : Personel GSY : Genel Sekreter Yrd.  
P : Paraf ŞŞ : Şube Şefi GS : Genel Sekreter  
İ : İmza ŞM : Şube Müdürü BB : Belediye Başkanı  
O:Onay DB : Daire Başkanı

BİRİMİN ADI	İCRA VE TAHSİLAT ŞUBE MÜDÜRLÜĞÜ
ŞEMA NO	3
ŞEMA ADI	VEZNEDARLAR ve DIŞ TAHSİLDARLAR İŞ AKIŞ ŞEMASI



  
Halit GÜNEŞ  
İcra ve Tahsilat  
Şube Müdürü

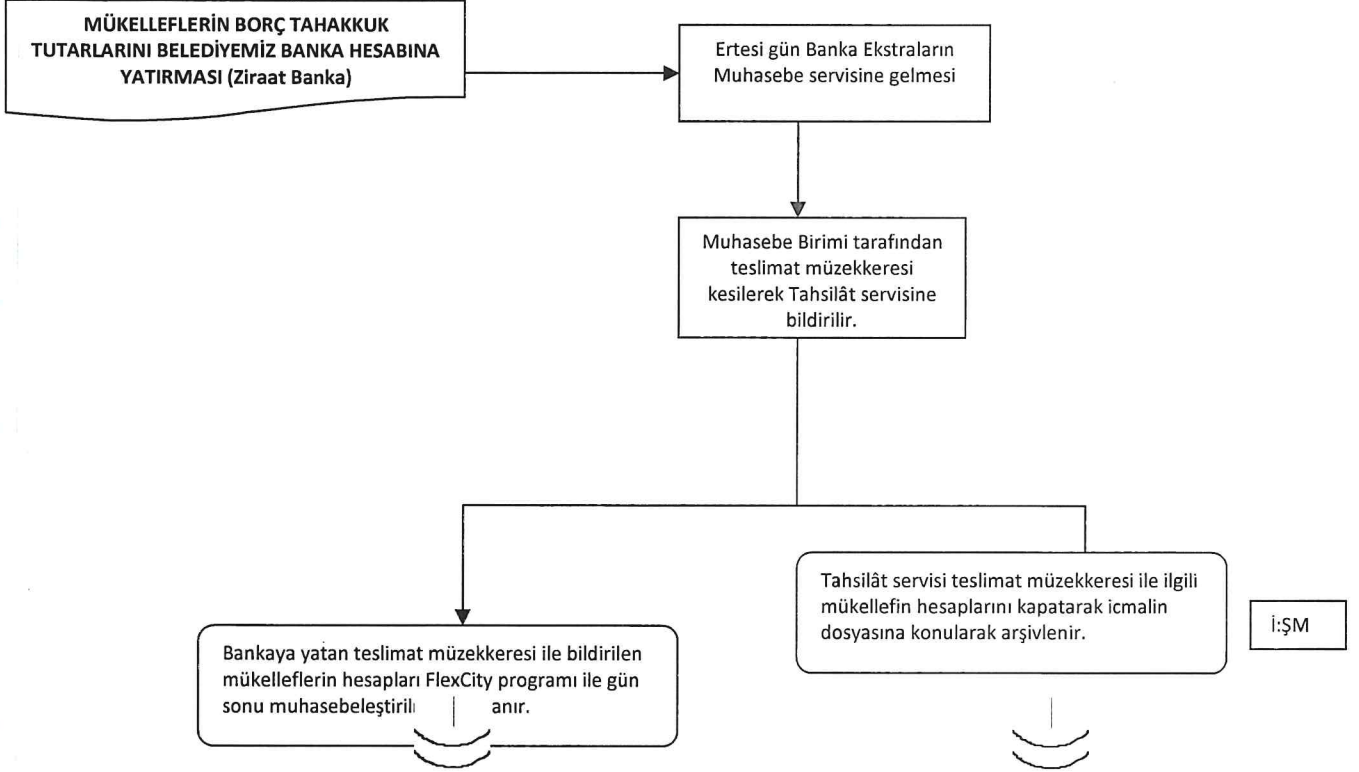
  
Alihan YURTLAK  
Kayseri Büyükşehir Belediyesi  
Mali Hizmetler Daire Başkanı

K : Kontrol  
P : Paraf  
İ : İmza  
O : Onay

PR : Personel  
ŞŞ : Şube Şefi  
ŞM : Şube Müdürü  
DB : Daire Başkanı

GSY : Genel Sekreter Yrd.  
GS : Genel Sekreter  
BB : Belediye Başkanı

BİRİMİN ADI	İCRA VE TAHSİLAT ŞUBE MÜDÜRLÜĞÜ
ŞEMA NO	4
ŞEMA ADI	BANKA İLE TAHSİLÂT İŞ AKIŞ ŞEMASI



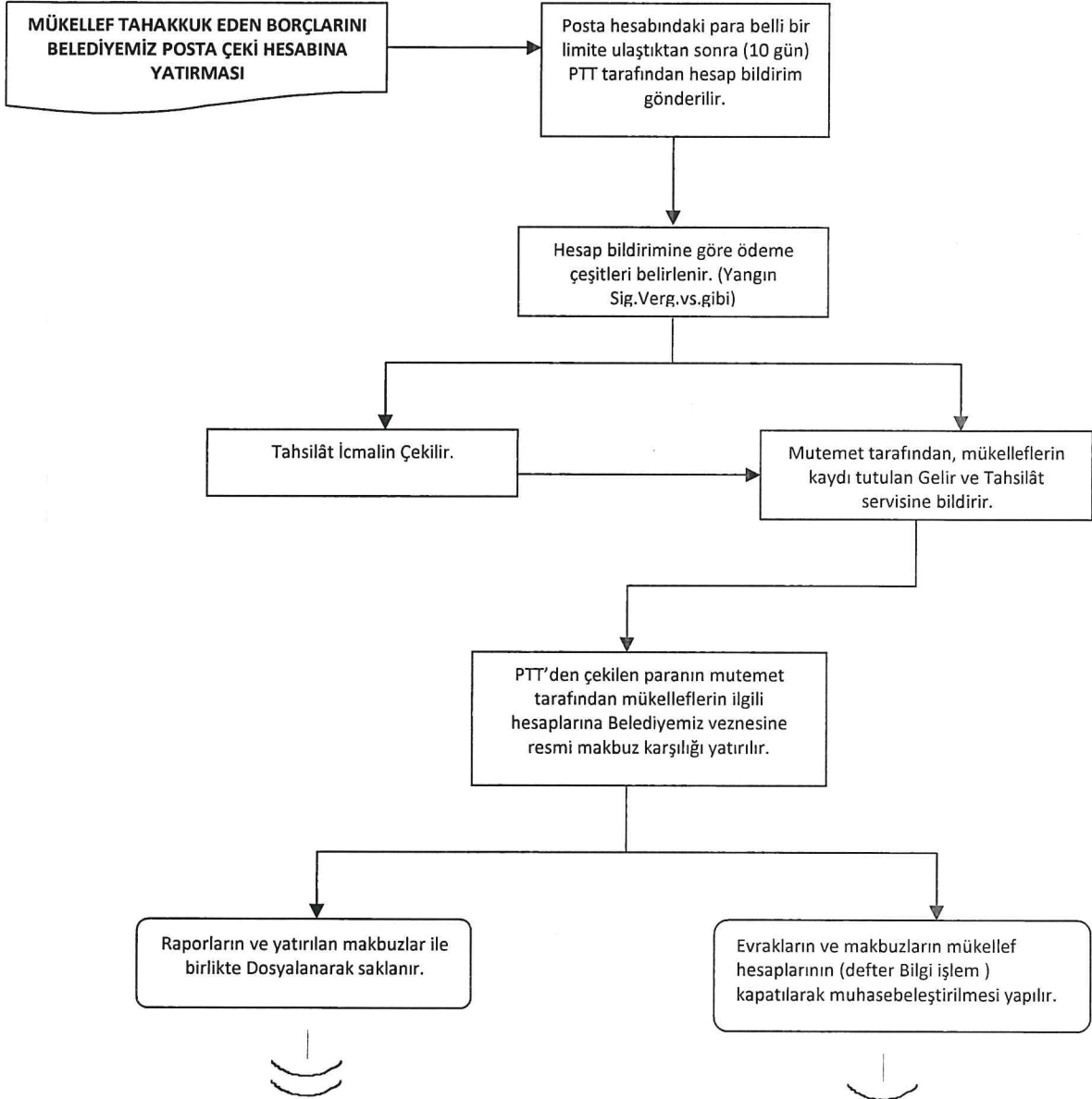
  
**Halil GÜNEŞ**  
İcra ve Tahsilat  
Şube Müdürü

  
**Ridvan YURTLAK**  
Kayseri Büyükşehir Belediyesi  
Mal Hizmetleri Daire Başkanı

K : Kontrol PR : Personel GSY : Genel Sekreter Yrd.  
P : Paraf ŞŞ : Şube Şefi GS : Genel Sekreter  
İ : İmza ŞM : Şube Müdürü BB : Belediye Başkanı  
O:Onay DB : Daire Başkanı



BİRİMİN ADI	İCRA VE TAHSİLAT ŞUBE MÜDÜRLÜĞÜ
ŞEMA NO	5
SEMA ADI	POSTA ÇEKİ İLE TAHSİLAT İŞ AKIS SEMASI

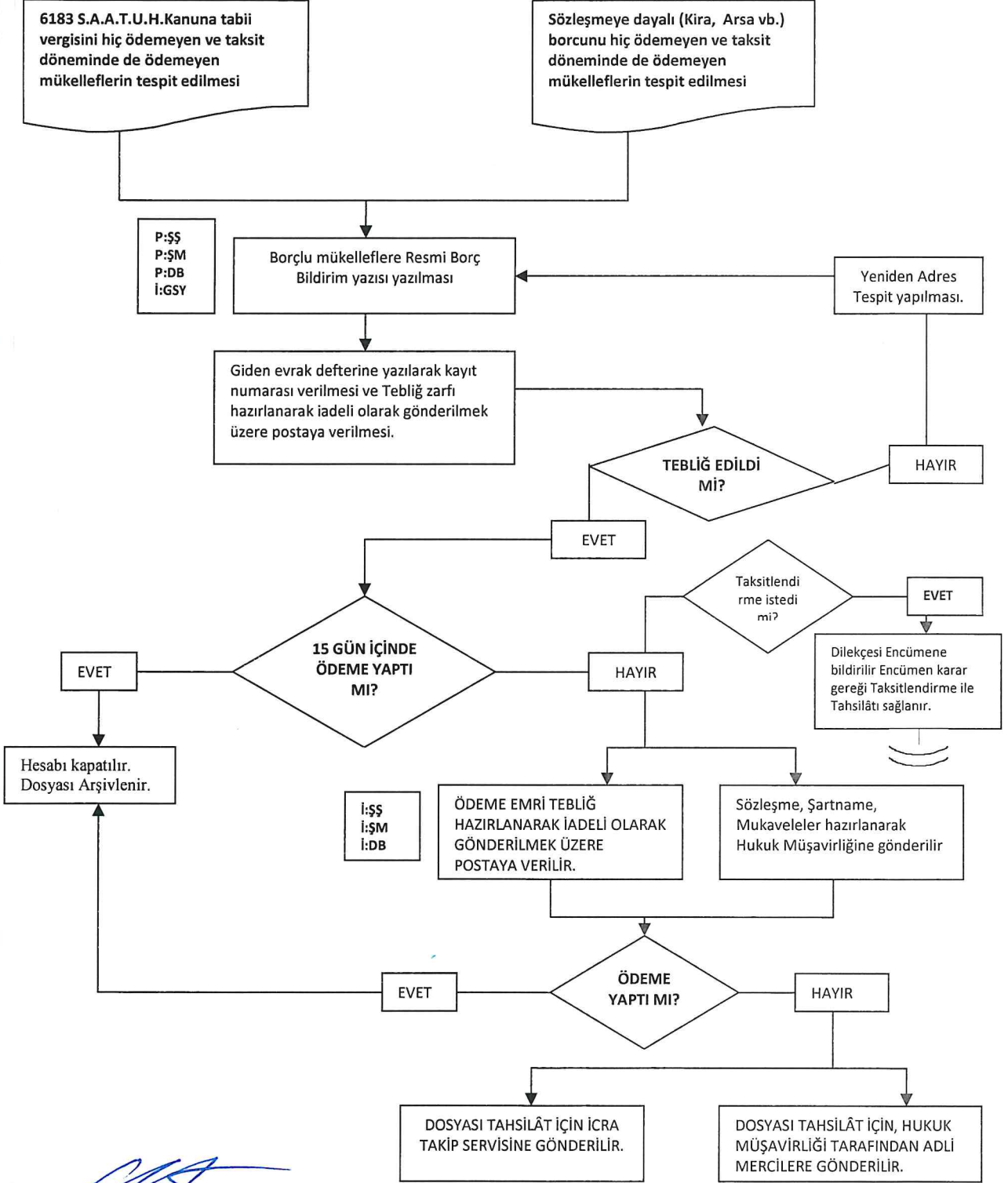


  
Halit GÜNEŞ  
İcra ve Tahsilat  
Şube Müdürü

  
Rıdvan MİTLAK  
Kayseri Büyükşehir Belediyesi  
Mali Hizmetler Daire Başkanı

K : Kontrol PR : Personel GSY : Genel Sekreter Yrd.  
P : Paraf ŞŞ : Şube Şefi GS : Genel Sekreter  
İ : İmza ŞM : Şube Müdürü BB : Belediye Başkanı  
O:Onay DB : Daire Başkanı

BİRİMİN ADI	<b>İCRA VE TAHSİLAT ŞUBE MÜDÜRLÜĞÜ</b>
ŞEMA NO	6
ŞEMA ADI	<b>BORÇ ÖDEME YAZISI VE ÖDEME EMRİ DÜZENLENMESİ İŞ AKIŞ ŞEMASI</b>



  
**Halit GÜNEŞ**  
İcra ve Tahsilat  
Şube Müdürü

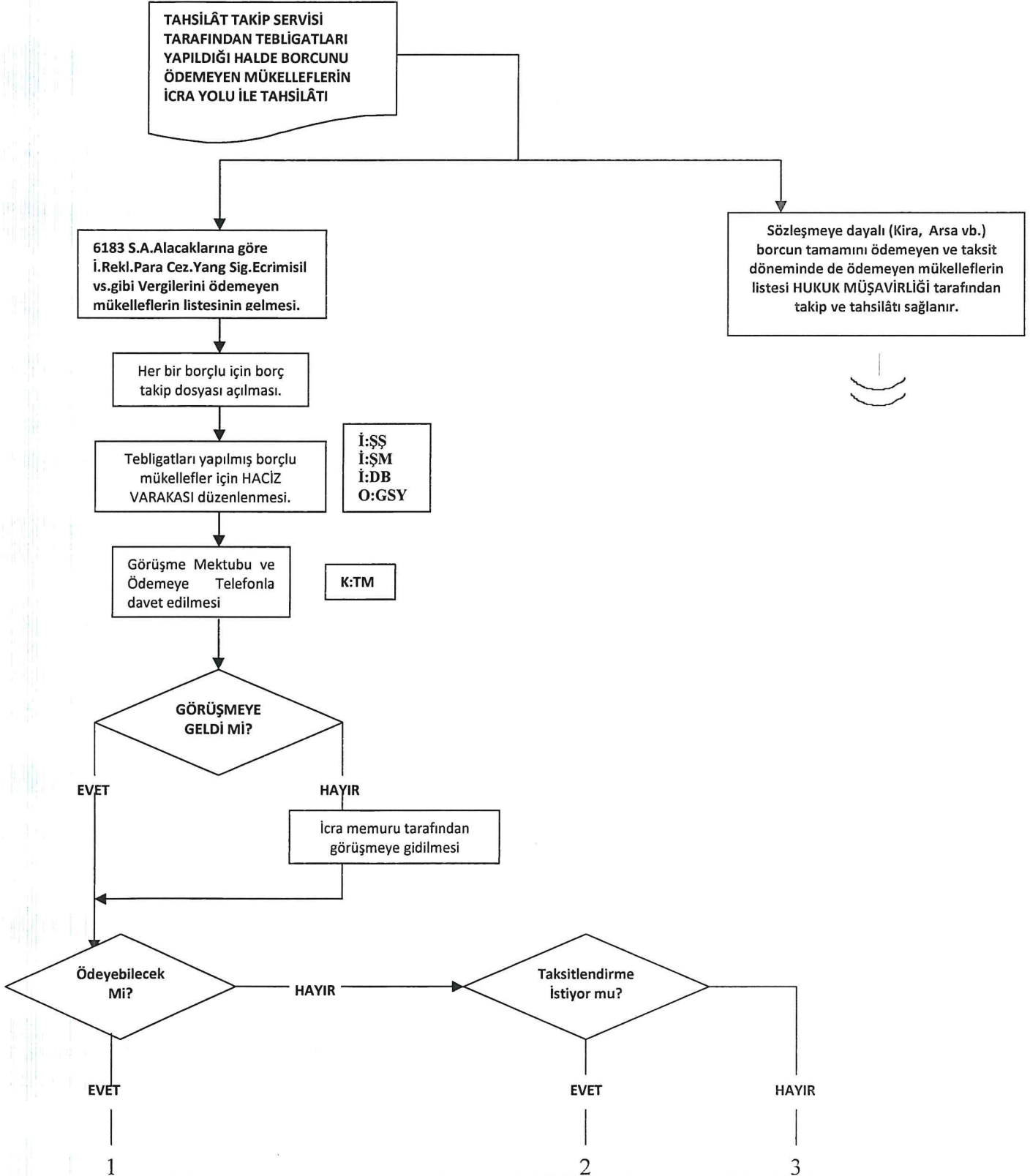
  
**Ridvan YURTAK**  
Kayseri Büyükşehir Belediyesi  
Mali Hizmetler Daire Başkanı

K : Kontrol  
P : Paraf  
İ : İmza  
O : Onay

PR : Personel  
ŞŞ : Şube Şefi  
ŞM : Şube Müdürü  
DB : Daire Başkanı

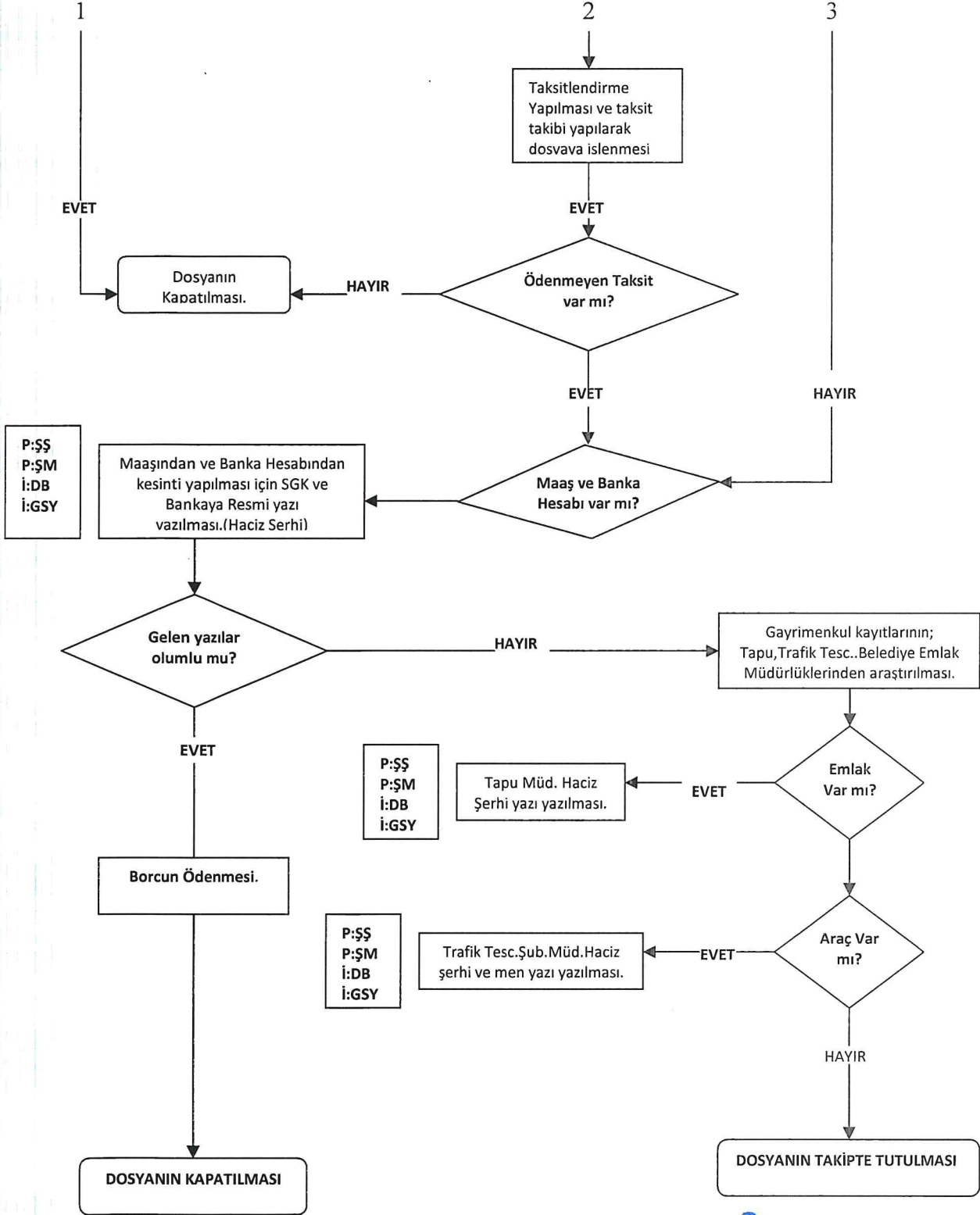
GSY : Genel Sekreter Yrd.  
GS : Genel Sekreter  
BB : Belediye Başkanı

BİRİMİN ADI	<b>İCRA VE TAHSİLÂT ŞUBE MÜDÜRLÜĞÜ</b>
ŞEMA NO	7/1
ŞEMA ADI	<b>İCRA İŞLEMLERİ CEBREN TAHSİL İŞ AKIŞ ŞEMASI</b>



K : Kontrol      PR : Personel      GSY : Genel Sekreter Yrd.  
P : Paraf      ŞŞ : Şube Şefi      GS : Genel Sekreter  
İ : İmza      ŞM : Şube Müdürü      BB : Belediye Başkanı  
O:Onay      DB : Daire Başkanı

BİRİMİN ADI	<b>İCRA VE TAHSİLAT ŞUBE MÜDÜRLÜĞÜ</b>
ŞEMA NO	7/2
ŞEMA ADI	<b>İCRA İŞLEMLERİ CEBREN TAHSİL İŞ AKIŞ ŞEMASI</b>



  
Halit GÜNEŞ  
İcra ve Tahsilat  
Şube Müdürü

  
Ridvan YURTLAK  
Kayseri Büyükşehir Belediyesi  
Mali Hizmetler Daire Başkanı

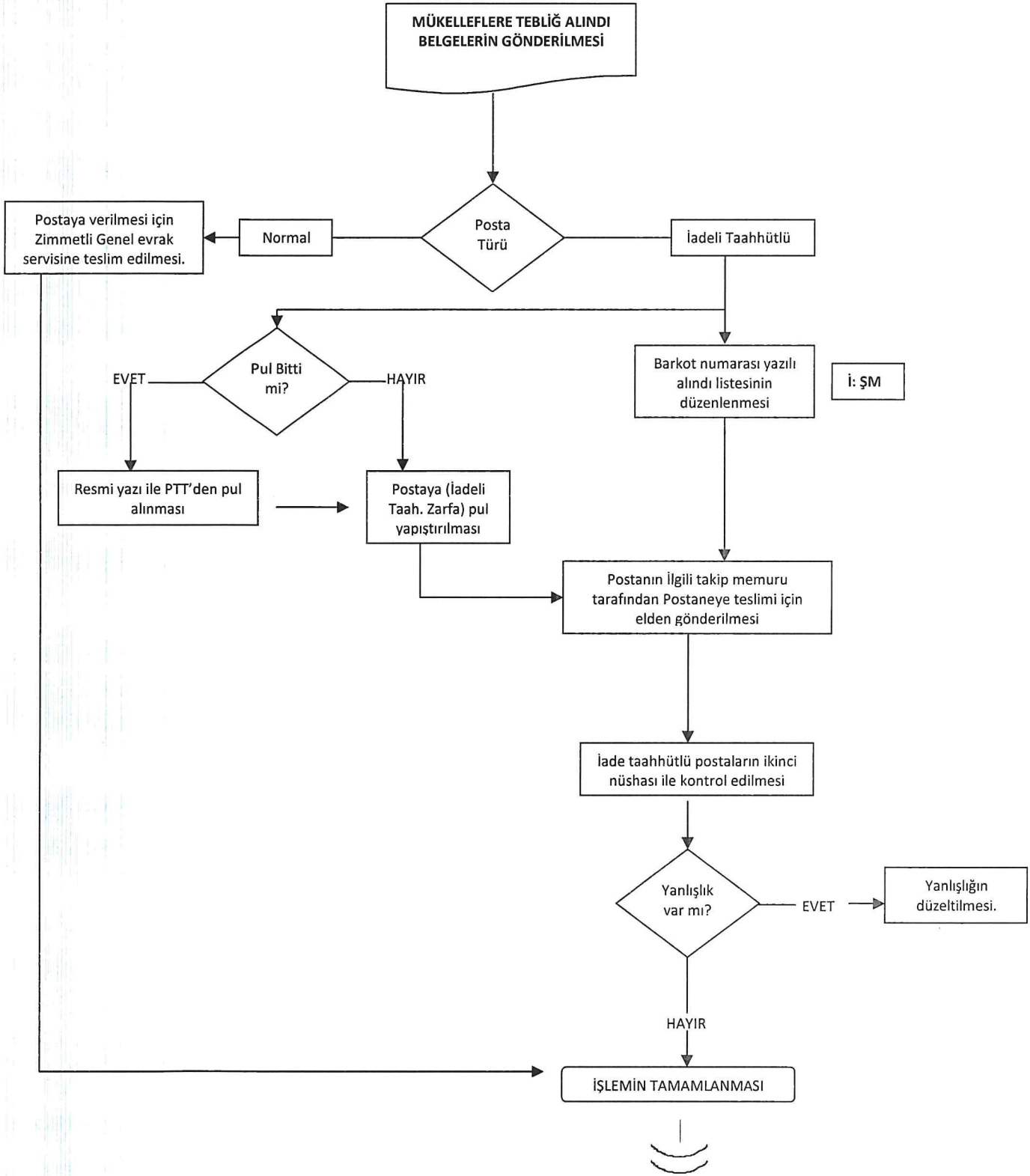
K : Kontrol  
P : Paraf  
İ : İmza  
O:Onay

PR : Personel  
ŞŞ : Şube Şefi  
ŞM : Şube Müdürü  
DB : Daire Başkanı

GSY : Genel Sekreter Yrd.  
GS : Genel Sekreter  
BB : Belediye Başkanı



İŞİN ADI	İCRA VE TAHSİLAT ŞUBE MÜDÜRLÜĞÜ
ŞEMA NO	8
SEMA ADI	POSTA İLE TEBLİĞ ALINDILARIN GÖNDERME İS AKIS SEMASI



K : Kontrol PR : Personel GSY : Genel Sekreter Yrd.  
P : Paraf ŞŞ : Şube Şefi GS : Genel Sekreter  
İ : İmza ŞM : Şube Müdürü BB : Belediye Başkanı  
O:Onay DB : Daire Başkanı

**Halit GÜNEŞ**  
İcra ve Tahsilât Şube Müdür V.

**Rıdvan YURTLAK**  
Mali Hizmetler Daire Başkanı